

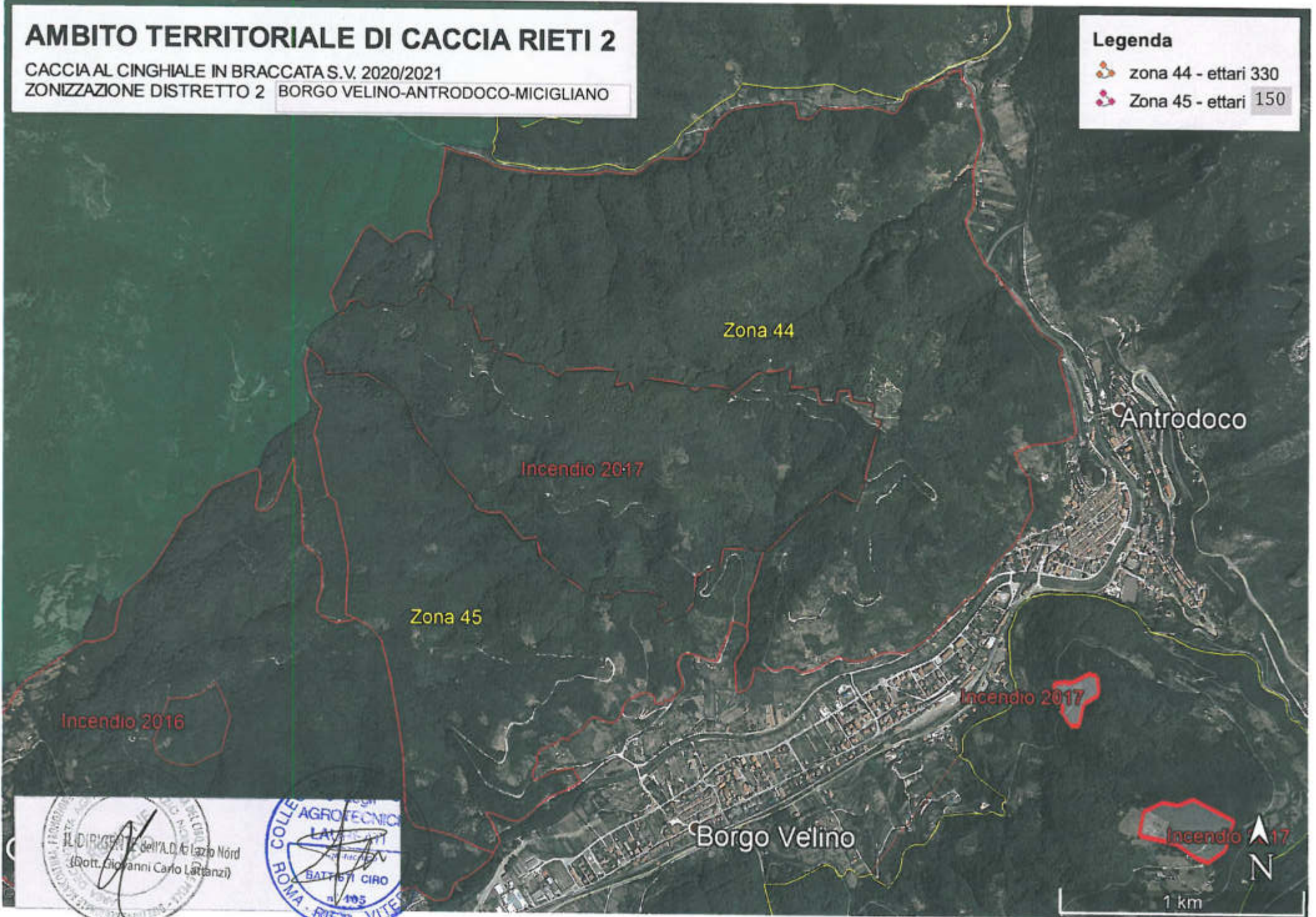


AMBITO TERRITORIALE DI CACCIA RIETI 2

CACCIA AL CINGHIALE IN BRACCATA S.V. 2020/2021
ZONIZZAZIONE DISTRETTO 2 BORGO VELINO-ANTRODOCO-MICIGLIANO

Legenda

-  zona 44 - ettari 330
-  Zona 45 - ettari 150



IL DIRIGENTE dell'A.D. Lazio Nord
(Dott. Giovanni Carlo Lattanzi)

AGROTECNICA
LAVINIA
BATTISTI CIRO
n. 105
ROMA - RIETI - VITERBO